



**КОМИТЕТ ИМУЩЕСТВЕННЫХ ОТНОШЕНИЙ  
АДМИНИСТРАЦИИ ПЕРМСКОГО МУНИЦИПАЛЬНОГО РАЙОНА**

**РАСПОРЯЖЕНИЕ**

26.05.2022

№ 2219

**Об установлении публичного  
сервитута на часть земельных  
участков**

В соответствии со ст. 23, гл. V.7 Земельного кодекса Российской Федерации, Федеральным законом от 25.10.2001 № 137-ФЗ «О введении в действие Земельного кодекса Российской Федерации», пп. 3.7.5 п. 3.7 разд. 3 Положения о комитете имущественных отношений администрации Пермского муниципального района, утвержденного решением Земского Собрания Пермского муниципального района Пермского края от 22.12.2016 № 178, на основании ходатайства открытого акционерного общества «Межрегиональная распределительная сетевая компания Урала» (ИНН 6671163413, ОГРН 1056604000970) (далее - ОАО «МРСК Урала») № 17п 1:

1. Установить в интересах ОАО «МРСК Урала» публичный сервитут общей площадью 7129 кв.м на часть земельных участков:

- с кадастровым номером 59:32:3250001:7029, расположенный по адресу: Пермский край, Пермский район, Култаевское с/п, СНТ «Култаево», ул. Тополиная, 26;

- с кадастровым номером 59:32:3250001:20043, расположенный по адресу: Пермский край, Пермский район, Култаевское с/п, СНТ «Култаево», ул. Тополиная, з/у 28а;

- с кадастровым номером 59:32:3250001:20044, расположенный по адресу: Пермский край, Пермский район, Култаевское с/п, СНТ «Култаево», ул. Тополиная, з/у 28;

- с кадастровым номером 59:32:3250001:18425, расположенный по адресу: Пермский край, Пермский район, Култаевское с/п, СНТ «Култаево», ул. Тополиная;

- с кадастровым номером 59:32:3250001:18426, расположенный по адресу: Пермский край, Пермский район, Култаевское с/п, СНТ «Култаево», ул. Тополиная;

- с кадастровым номером 59:32:3250001:9794, расположенный по адресу: Пермский край, Пермский район, Култаевское с/п, СНТ «Култаево», ул. Тополиная, з/у 30;

- с кадастровым номером 59:32:3250001:12787, расположенный по адресу: Пермский край, Пермский район, Култаевское с/п, СНТ «Култаево», ул. Тополиная, з/у 32;
- с кадастровым номером 59:32:3250001:12788, расположенный по адресу: Пермский край, Пермский район, Култаевское с/п, СНТ «Култаево», ул. Тополиная, 34;
- с кадастровым номером 59:32:3250001:6897, расположенный по адресу: Пермский край, Пермский район, Култаевское с/п, СНТ «Култаево», ул. Ореховая, з/у 4;
- с кадастровым номером 59:32:3250001:6898, расположенный по адресу: Пермский край, Пермский район, Култаевское с/п, СНТ «Култаево», ул. Ореховая, 6;
- с кадастровым номером 59:32:3250001:6899, расположенный по адресу: Пермский край, Пермский район, Култаевское с/п, СНТ «Култаево», ул. Ореховая, 8;
- с кадастровым номером 59:32:3250001:6900, расположенный по адресу: Пермский край, Пермский район, Култаевское с/п, СНТ «Култаево», ул. Ореховая, 10;
- с кадастровым номером 59:32:3250001:6901, расположенный по адресу: Пермский край, Пермский район, Култаевское с/п, СНТ «Култаево», ул. Ореховая, 12;
- с кадастровым номером 59:32:3250001:6902, расположенный по адресу: Пермский край, Пермский район, Култаевское с/п, СНТ «Култаево», ул. Ореховая, з/у 14;
- с кадастровым номером 59:32:3250001:6903, расположенный по адресу: Пермский край, Пермский район, Култаевское с/п, СНТ «Култаево», ул. Ореховая, 16;
- с кадастровым номером 59:32:3250001:6915, расположенный по адресу: Пермский край, Пермский район, Култаевское с/п, кв-л Аникина гора, ул. Ореховая, з/у 2;
- с кадастровым номером 59:32:3250001:6971, расположенный по адресу: Пермский край, Пермский район, Култаевское с/п, СНТ «Култаево», ул. Каштановая, 2;
- с кадастровым номером 59:32:3250001:6986, расположенный по адресу: Пермский край, Пермский район, Култаевское с/п, СНТ «Култаево», ул. Кленовая, 1;
- с кадастровым номером 59:32:3250001:7055, расположенный по адресу: Пермский край, Пермский район, Култаевское с/п, СНТ «Култаево», ул. Лавровая, 1;

- с кадастровым номером 59:32:3250001:7067, расположенный по адресу: Пермский край, Пермский район, Култаевское с/п, СНТ «Култаево», ул. Лавровая, 2;

- с кадастровым номером 59:32:3250001:7069, расположенный по адресу: Пермский край, Пермский район, Култаевское с/п, СНТ «Култаево», ул. Лавровая, 4;

- с кадастровым номером 59:32:3250001:7070, расположенный по адресу: Пермский край, Пермский район, Култаевское с/п, СНТ «Култаево», ул. Лавровая, 8;

- с кадастровым номером 59:32:3250001:7071, расположенный по адресу: Пермский край, Пермский район, Култаевское с/п, СНТ «Култаево», ул. Лавровая, 6;

- с кадастровым номером 59:32:3250001:7138, расположенный по адресу: Пермский край, Пермский район, Култаевское с/п, СНТ «Култаево», ул. Кленовая, 2;

- с кадастровым номером 59:32:3250001:7151, расположенный по адресу: Пермский край, Пермский район, Култаевское с/п, СНТ «Култаево», ул. Лавровая, 1;

- с кадастровым номером 59:32:3250001:7187, расположенный по адресу: Пермский край, Пермский район, Култаевское с/п, СНТ «Култаево», ул. Кипарисовая, 1;

- с кадастровым номером 59:32:3250001:7200, расположенный по адресу: Пермский край, Пермский район, Култаевское с/п, СНТ «Култаево», ул. Кипарисовая, 2;

- с кадастровым номером 59:32:3250001:7202, расположенный по адресу: Пермский край, Пермский район, Култаевское с/п, СНТ «Култаево», ул. Кипарисовая, 6;

- с кадастровым номером 59:32:3250001:7203, расположенный по адресу: Пермский край, Пермский район, Култаевское с/п, СНТ «Култаево», ул. Кипарисовая, 8;

- с кадастровым номером 59:32:3250001:7204, расположенный по адресу: Пермский край, Пермский район, Култаевское с/п, СНТ «Култаево», ул. Кипарисовая, 10;

- с кадастровым номером 59:32:3250001:7246, расположенный по адресу: Пермский край, Пермский район, Култаевское с/п, СНТ «Култаево», ул. Дубовая, 2;

- с кадастровым номером 59:32:3250001:7259, расположенный по адресу: Пермский край, Пермский район, Култаевское с/п, СНТ «Култаево», ул. Дубовая, 16;

- с кадастровым номером 59:32:3250001:7261, расположенный по адресу: Пермский край, Пермский район, Култаевское с/п, СНТ «Култаево», ул. Дубовая, 10;
- с кадастровым номером 59:32:3250001:7262, расположенный по адресу: Пермский край, Пермский район, Култаевское с/п, СНТ «Култаево», ул. Дубовая, 8;
- с кадастровым номером 59:32:3250001:7263, расположенный по адресу: Пермский край, Пермский район, Култаевское с/п, СНТ «Култаево», ул. Дубовая, 6;
- с кадастровым номером 59:32:3250001:7264, расположенный по адресу: Пермский край, Пермский район, Култаевское с/п, СНТ «Култаево», ул. Дубовая, 4;
- с кадастровым номером 59:32:3250001:12506, расположенный по адресу: Пермский край, Пермский район, Култаевское с/п, СНТ «Култаево», ул. Дубовая, 14;
- с кадастровым номером 59:32:3250001:12507, расположенный по адресу: Пермский край, Пермский район, Култаевское с/п, СНТ «Култаево», ул. Дубовая, 12;
- с кадастровым номером 59:32:3250001:13222, расположенный по адресу: Пермский край, Пермский район, Култаевское с/п, в 0,62 км северо-западнее д. Аникино;
- с кадастровым номером 59:32:3250001:21033, расположенный по адресу: Пермский край, Пермский район, Култаевское с/п, СНТ «Култаево», ул. Кипарисовая;
- с кадастровым номером 59:32:3250001:12907, расположенный по адресу: Пермский край, Пермский район, Култаевское с/п, в 0,98 км северо-западнее д. Аникино;
- с кадастровым номером 59:32:3250001:12951, расположенный по адресу: Пермский край, Пермский район, Култаевское с/п, в 0,98 км северо-западнее д. Аникино
- с кадастровым номером 59:32:3250001:12920, расположенный по адресу: Пермский край, Пермский район, Култаевское с/п, в 0,97 км северо-западнее д. Аникино.

Срок: 49 лет.

Цель: Для размещения объекта электросетевого хозяйства «ВЛ 0,4 кВ ф. 1 от ТП-7604, ВЛ-0,4 кВ фидер 2 от ТП-7604».

2. Утвердить границы публичного сервитута земельных участков, указанных в п. 1 настоящего распоряжения, согласно прилагаемой схеме расположения границ публичного сервитута.

3. Срок, в течение которого использование указанных в п. 1 настоящего

распоряжения земельных участков в соответствии с их разрешенным использованием будет невозможно или существенно затруднено в связи с осуществлением сервитута – не установлен.

4. Порядок установления зон с особыми условиями использования территорий и содержание ограничений прав на земельные участки в границах таких зон установлен Постановлением Правительства РФ от 24.02.2009 № 160 «О порядке установления охранных зон объектов электросетевого хозяйства и особых условий использования земельных участков, расположенных в границах таких зон».

5. Плата за публичный сервитут не устанавливается в соответствии с ч. 4 ст. 3.6 Федерального закона от 25.10.2001 года № 137-ФЗ «О введении в действие Земельного кодекса Российской Федерации».

6. Комитету имущественных отношений администрации Пермского муниципального района в течение 5 рабочих дней со дня подписания настоящего распоряжения:

6.1. Направить настоящее распоряжение правообладателям земельных участков, указанных в п. 1 распоряжения;

6.2. Направить настоящее распоряжение в Управление Федеральной службы государственной регистрации, кадастра и картографии по Пермскому краю;

6.3. Направить настоящее распоряжение в ОАО «МРСК Урала», а также сведения о лицах, являющихся правообладателями земельных участков, сведения о лицах, подавших заявления об учете их прав (обременений прав) на земельные участки, способах связи с ними, копии документов, подтверждающих права указанных лиц на земельные участки;

6.4. Направить в администрацию Култаевского сельского поселения настоящее распоряжение для опубликования в порядке, установленном для официального опубликования (обнародования) муниципальных правовых актов уставом поселения.

7. Разместить настоящее распоряжение на сайте Пермского муниципального района [www.permraion.ru](http://www.permraion.ru).

8. Настоящее распоряжение вступает в силу со дня его подписания.

9. Контроль исполнения распоряжения оставляю за собой.

Председатель комитета



Д.В. Ракицкий

Приложение № 1  
к распоряжению  
комитета имущественных  
отношений администрации  
Пермского муниципального района  
от 24.05.2022 № 2219

**ОПИСАНИЕ МЕСТОПОЛОЖЕНИЯ ГРАНИЦ**

Публичный сервитут для размещения объекта электросетевого хозяйства «ВЛ 0,4 кВ ф.1 от ТП-7604,  
ВЛ-0,4 кВ фидер2 от ТП-7604»

(наименование объекта, местоположение границ которого описано (далее - объект))

Раздел 1

Сведения об объекте

Сведения об объекте		
№ п/п	Характеристики объекта	Описание характеристик
1	2	3
1	Местоположение объекта	Пермский край, Пермский район
2	Площадь объекта +/- величина погрешности определения площади (P +/- Дельта P)	7129 кв.м ± 17 кв.м
3	Иные характеристики объекта	Публичный сервитут для размещения объекта электросетевого хозяйства «ВЛ 0,4 кВ ф.1 от ТП-7604, ВЛ-0,4 кВ фидер2 от ТП-7604» на срок 49 лет

Приложение № 2  
к распоряжению  
комитета имущественных  
отношений администрации  
Пермского муниципального района  
от 24.05.2022 № 2219

Раздел 2

Сведения о местоположении границ объекта					
1. Система координат МСК-59, зона 2					
2. Сведения о характерных точках границ объекта					
Обозначение характерных точек границ	Координаты, м		Метод определения координат характерной точки	Средняя квадратическая погрешность положения характерной точки (M <sub>с</sub> ), м	Описание обозначения точки на местности (при наличии)
	X	Y			
1	2	3	4	5	6
Зона1(1)	-	-	-	-	-
1	505561.20	2211297.35	Метод спутниковых геодезических измерений (определений)	0.10	-
2	505594.80	2211323.28	Метод спутниковых геодезических измерений (определений)	0.10	-
3	505592.36	2211326.46	Метод спутниковых геодезических измерений (определений)	0.10	-
4	505558.76	2211300.52	Метод спутниковых геодезических измерений (определений)	0.10	-
1	505561.20	2211297.35	Метод спутниковых геодезических измерений (определений)	0.10	-
Зона1(2)	-	-	-	-	-
5	505131.10	2211013.86	Метод спутниковых геодезических измерений (определений)	0.10	-
6	505183.72	2211053.42	Метод спутниковых геодезических измерений (определений)	0.10	-
7	505209.50	2211072.62	Метод спутниковых геодезических измерений (определений)	0.10	-
8	505259.48	2211109.61	Метод спутниковых геодезических измерений (определений)	0.10	-
9	505285.14	2211128.50	Метод спутниковых геодезических измерений (определений)	0.10	-
10	505310.52	2211147.90	Метод спутниковых геодезических измерений (определений)	0.10	-
11	505336.12	2211166.75	Метод спутниковых геодезических измерений (определений)	0.10	-
12	505353.06	2211179.24	Метод спутниковых геодезических измерений (определений)	0.10	-
13	505353.38	2211182.00	Метод спутниковых геодезических измерений (определений)	0.10	-
14	505342.50	2211198.24	Метод спутниковых геодезических измерений (определений)	0.10	-
15	505329.70	2211218.35	Метод спутниковых геодезических измерений (определений)	0.10	-
16	505316.54	2211238.69	Метод спутниковых геодезических измерений (определений)	0.10	-
17	505305.63	2211255.22	Метод спутниковых геодезических измерений (определений)	0.10	-
18	505294.73	2211272.42	Метод спутниковых геодезических измерений (определений)	0.10	-
19	505279.26	2211295.98	Метод спутниковых геодезических измерений (определений)	0.10	-
20	505253.07	2211336.18	Метод спутниковых геодезических измерений (определений)	0.10	-
21	505239.66	2211357.15	Метод спутниковых геодезических измерений (определений)	0.10	-
22	505229.04	2211373.55	Метод спутниковых геодезических измерений (определений)	0.10	-
23	505239.30	2211381.58	Метод спутниковых геодезических измерений (определений)	0.10	-

Приложение № 3  
к распоряжению  
комитета имущественных  
отношений администрации  
Пермского муниципального района  
от 24.05.2022 № 2219

24	505257.62	2211396.28	Метод спутниковых геодезических измерений (определений)	0.10	-
25	505274.21	2211409.36	Метод спутниковых геодезических измерений (определений)	0.10	-
26	505292.50	2211385.46	Метод спутниковых геодезических измерений (определений)	0.10	-
27	505295.70	2211387.88	Метод спутниковых геодезических измерений (определений)	0.10	-
28	505277.40	2211411.81	Метод спутниковых геодезических измерений (определений)	0.10	-
29	505296.33	2211426.44	Метод спутниковых геодезических измерений (определений)	0.10	-
30	505316.78	2211442.90	Метод спутниковых геодезических измерений (определений)	0.10	-
31	505334.92	2211457.20	Метод спутниковых геодезических измерений (определений)	0.10	-
32	505368.88	2211413.84	Метод спутниковых геодезических измерений (определений)	0.10	-
33	505387.00	2211391.30	Метод спутниковых геодезических измерений (определений)	0.10	-
34	505404.88	2211368.65	Метод спутниковых геодезических измерений (определений)	0.10	-
35	505441.48	2211321.58	Метод спутниковых геодезических измерений (определений)	0.10	-
36	505444.64	2211324.02	Метод спутниковых геодезических измерений (определений)	0.10	-
37	505408.02	2211371.12	Метод спутниковых геодезических измерений (определений)	0.10	-
38	505390.12	2211393.78	Метод спутниковых геодезических измерений (определений)	0.10	-
39	505372.00	2211416.33	Метод спутниковых геодезических измерений (определений)	0.10	-
40	505338.06	2211459.69	Метод спутниковых геодезических измерений (определений)	0.10	-
41	505382.36	2211494.60	Метод спутниковых геодезических измерений (определений)	0.10	-
42	505396.81	2211505.54	Метод спутниковых геодезических измерений (определений)	0.10	-
43	505425.20	2211469.62	Метод спутниковых геодезических измерений (определений)	0.10	-
44	505462.57	2211422.31	Метод спутниковых геодезических измерений (определений)	0.10	-
45	505481.91	2211397.95	Метод спутниковых геодезических измерений (определений)	0.10	-
46	505485.04	2211400.44	Метод спутниковых геодезических измерений (определений)	0.10	-
47	505465.71	2211424.79	Метод спутниковых геодезических измерений (определений)	0.10	-
48	505428.34	2211472.10	Метод спутниковых геодезических измерений (определений)	0.10	-
49	505398.44	2211509.94	Метод спутниковых геодезических измерений (определений)	0.10	-
50	505395.93	2211509.88	Метод спутниковых геодезических измерений (определений)	0.10	-
51	505379.90	2211497.76	Метод спутниковых геодезических измерений (определений)	0.10	-
52	505314.28	2211446.02	Метод спутниковых геодезических измерений (определений)	0.10	-
53	505293.85	2211429.58	Метод спутниковых геодезических измерений (определений)	0.10	-
54	505273.45	2211413.83	Метод спутниковых геодезических измерений (определений)	0.10	-
55	505255.12	2211399.42	Метод спутниковых геодезических измерений (определений)	0.10	-
56	505236.82	2211384.72	Метод спутниковых геодезических измерений (определений)	0.10	-
57	505226.86	2211376.92	Метод спутниковых геодезических измерений (определений)	0.10	-



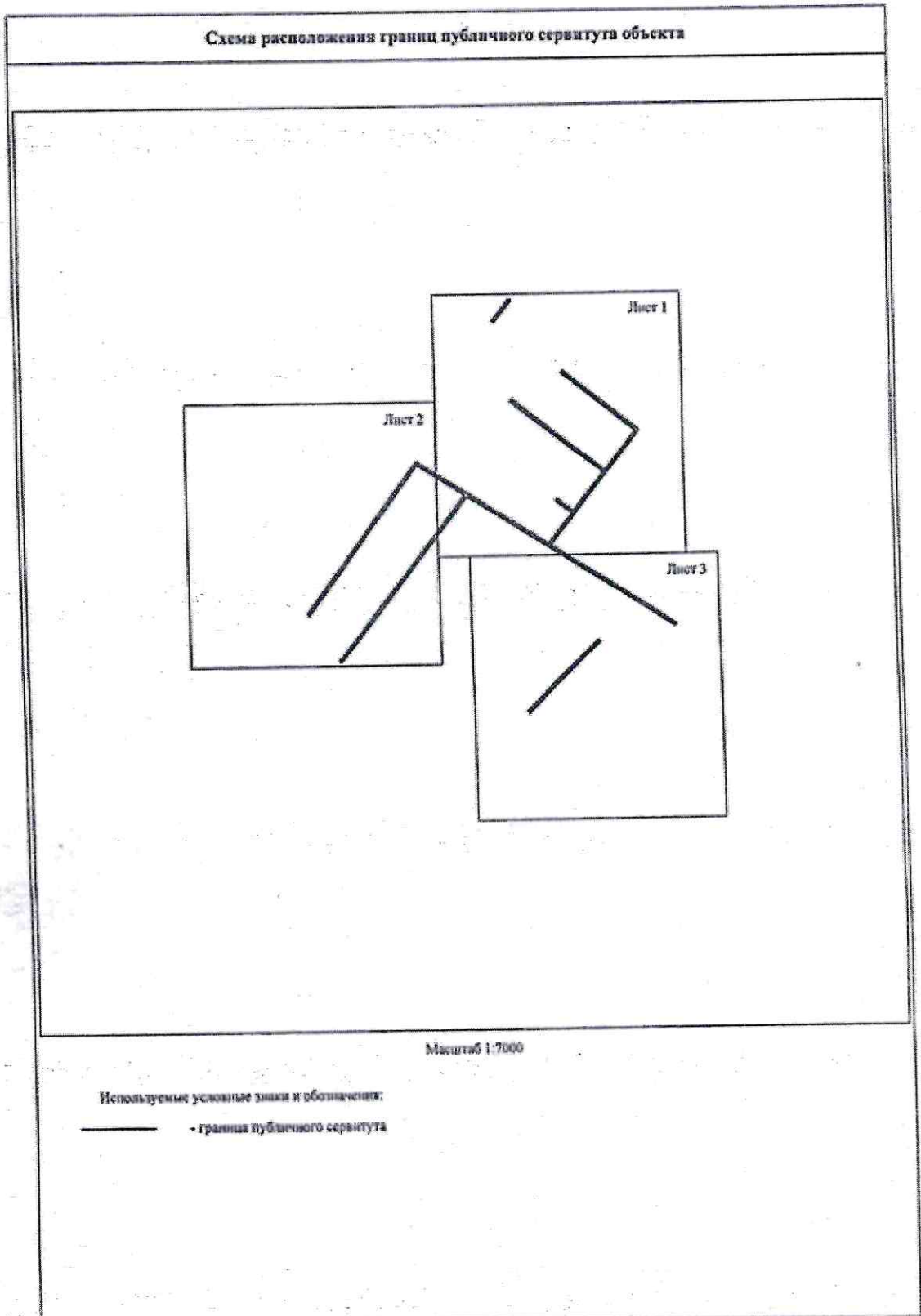
Приложение № 4  
к распоряжению  
комитета имущественных  
отношений администрации  
Пермского муниципального района  
от 24.05.2022 № 2219

58	505217.72	2211391.17	Метод спутниковых геодезических измерений (определений)	0.10	-
59	505207.76	2211406.18	Метод спутниковых геодезических измерений (определений)	0.10	-
60	505199.62	2211418.76	Метод спутниковых геодезических измерений (определений)	0.10	-
61	505191.48	2211431.62	Метод спутниковых геодезических измерений (определений)	0.10	-
62	505156.34	2211485.76	Метод спутниковых геодезических измерений (определений)	0.10	-
63	505134.19	2211520.12	Метод спутниковых геодезических измерений (определений)	0.10	-
64	505108.03	2211558.88	Метод спутниковых геодезических измерений (определений)	0.10	-
65	505105.46	2211555.69	Метод спутниковых геодезических измерений (определений)	0.10	-
66	505130.85	2211517.92	Метод спутниковых геодезических измерений (определений)	0.10	-
67	505188.10	2211429.46	Метод спутниковых геодезических измерений (определений)	0.10	-
68	505204.42	2211404.09	Метод спутниковых геодезических измерений (определений)	0.10	-
69	505214.40	2211388.94	Метод спутниковых геодезических измерений (определений)	0.10	-
70	505236.30	2211354.98	Метод спутниковых геодезических измерений (определений)	0.10	-
71	505249.71	2211334.02	Метод спутниковых геодезических измерений (определений)	0.10	-
72	505275.92	2211293.78	Метод спутниковых геодезических измерений (определений)	0.10	-
73	505291.37	2211270.24	Метод спутниковых геодезических измерений (определений)	0.10	-
74	505301.28	2211254.60	Метод спутниковых геодезических измерений (определений)	0.10	-
75	505286.90	2211243.46	Метод спутниковых геодезических измерений (определений)	0.10	-
76	505262.54	2211224.23	Метод спутниковых геодезических измерений (определений)	0.10	-
77	505236.01	2211203.46	Метод спутниковых геодезических измерений (определений)	0.10	-
78	505159.78	2211142.85	Метод спутниковых геодезических измерений (определений)	0.10	-
79	505134.60	2211122.82	Метод спутниковых геодезических измерений (определений)	0.10	-
80	505109.20	2211102.68	Метод спутниковых геодезических измерений (определений)	0.10	-
81	505057.72	2211061.77	Метод спутниковых геодезических измерений (определений)	0.10	-
82	505060.22	2211058.65	Метод спутниковых геодезических измерений (определений)	0.10	-
83	505086.54	2211079.70	Метод спутниковых геодезических измерений (определений)	0.10	-
84	505111.68	2211099.54	Метод спутниковых геодезических измерений (определений)	0.10	-
85	505137.08	2211119.68	Метод спутниковых геодезических измерений (определений)	0.10	-
86	505162.26	2211139.72	Метод спутниковых геодезических измерений (определений)	0.10	-
87	505187.82	2211160.14	Метод спутниковых геодезических измерений (определений)	0.10	-
88	505238.49	2211200.32	Метод спутниковых геодезических измерений (определений)	0.10	-
89	505265.00	2211221.09	Метод спутниковых геодезических измерений (определений)	0.10	-
90	505289.36	2211240.31	Метод спутниковых геодезических измерений (определений)	0.10	-
91	505303.47	2211251.23	Метод спутниковых геодезических измерений (определений)	0.10	-

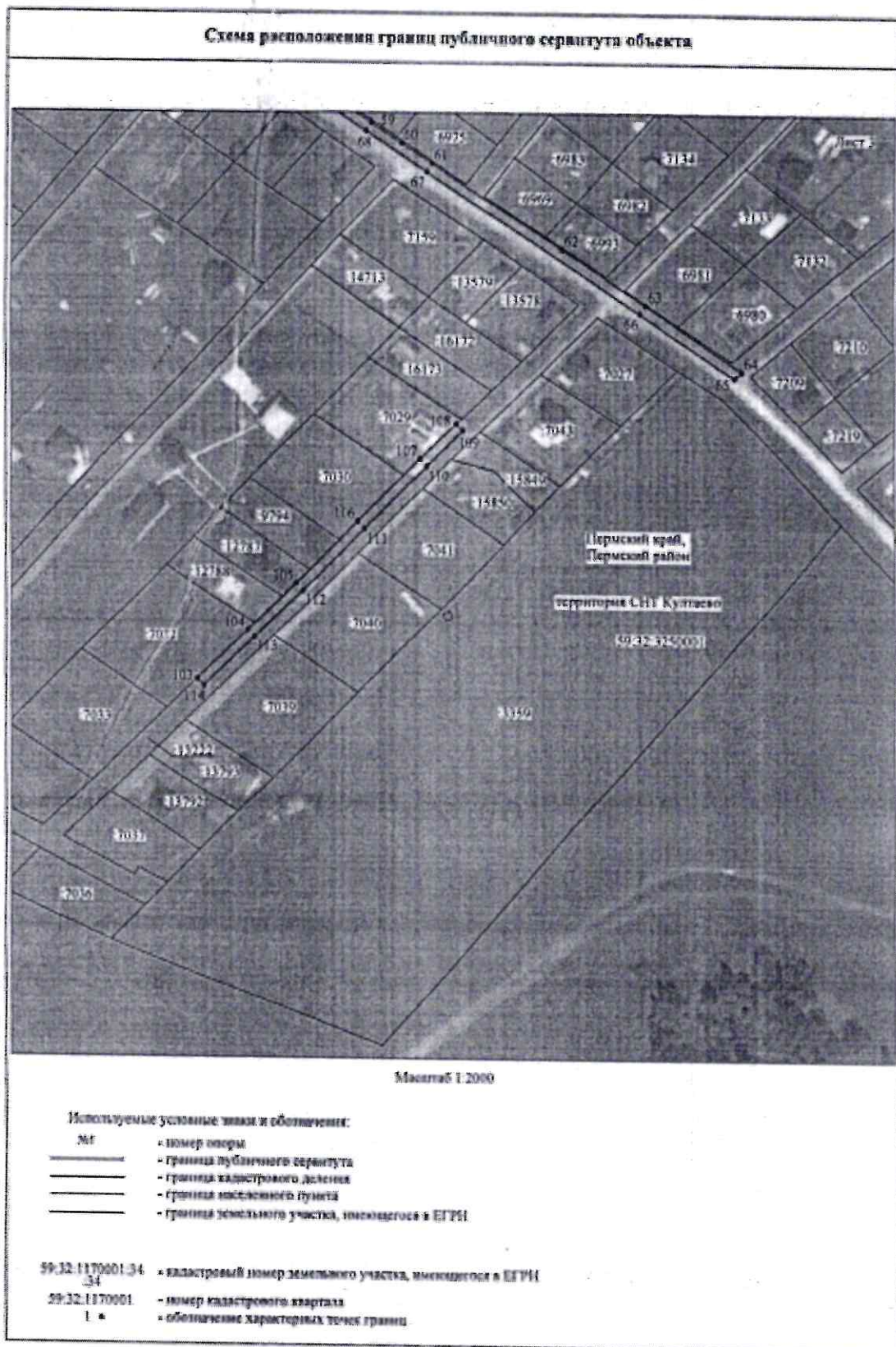
Приложение № 5  
к распоряжению  
комитета имущественных  
отношений администрации  
Пермского муниципального района  
от 24.05.2022 № 2219

92	505313.18	2211236.50	Метод спутниковых геодезических измерений (определений)	0.10	-
93	505326.34	2211216.19	Метод спутниковых геодезических измерений (определений)	0.10	-
94	505339.14	2211196.06	Метод спутниковых геодезических измерений (определений)	0.10	-
95	505349.06	2211181.26	Метод спутниковых геодезических измерений (определений)	0.10	-
96	505333.76	2211169.97	Метод спутниковых геодезических измерений (определений)	0.10	-
97	505308.12	2211151.10	Метод спутниковых геодезических измерений (определений)	0.10	-
98	505282.74	2211131.70	Метод спутниковых геодезических измерений (определений)	0.10	-
99	505257.12	2211112.83	Метод спутниковых геодезических измерений (определений)	0.10	-
100	505207.12	2211075.83	Метод спутниковых геодезических измерений (определений)	0.10	-
101	505155.72	2211037.44	Метод спутниковых геодезических измерений (определений)	0.10	-
102	505128.69	2211017.05	Метод спутниковых геодезических измерений (определений)	0.10	-
5	505131.10	2211013.86	Метод спутниковых геодезических измерений (определений)	0.10	-
Зона 1(3)	-	-	-	-	-
103	504980.61	2211334.06	Метод спутниковых геодезических измерений (определений)	0.10	-
104	505000.85	2211354.90	Метод спутниковых геодезических измерений (определений)	0.10	-
105	505020.76	2211375.00	Метод спутниковых геодезических измерений (определений)	0.10	-
106	505045.67	2211401.11	Метод спутниковых геодезических измерений (определений)	0.10	-
107	505070.84	2211426.86	Метод спутниковых геодезических измерений (определений)	0.10	-
108	505085.52	2211442.06	Метод спутниковых геодезических измерений (определений)	0.10	-
109	505082.71	2211444.92	Метод спутниковых геодезических измерений (определений)	0.10	-
110	505067.98	2211429.64	Метод спутниковых геодезических измерений (определений)	0.10	-
111	505042.79	2211403.89	Метод спутниковых геодезических измерений (определений)	0.10	-
112	505017.82	2211377.85	Метод спутниковых геодезических измерений (определений)	0.10	-
113	504997.99	2211357.70	Метод спутниковых геодезических измерений (определений)	0.10	-
114	504977.74	2211336.85	Метод спутниковых геодезических измерений (определений)	0.10	-
103	504980.61	2211334.06	Метод спутниковых геодезических измерений (определений)	0.10	-
3. Сведения о характерных точках части (частей) границы объекта.					
Обозначение характерных точек части границы	Координаты, м		Метод определения координат характерной точки	Средняя квадратическая погрешность положения характерной точки (M <sub>с</sub> ), м	Описание обозначения точки на местности (при наличии)
	X	Y			
1	2	3	4	5	6
-	-	-	-	-	-

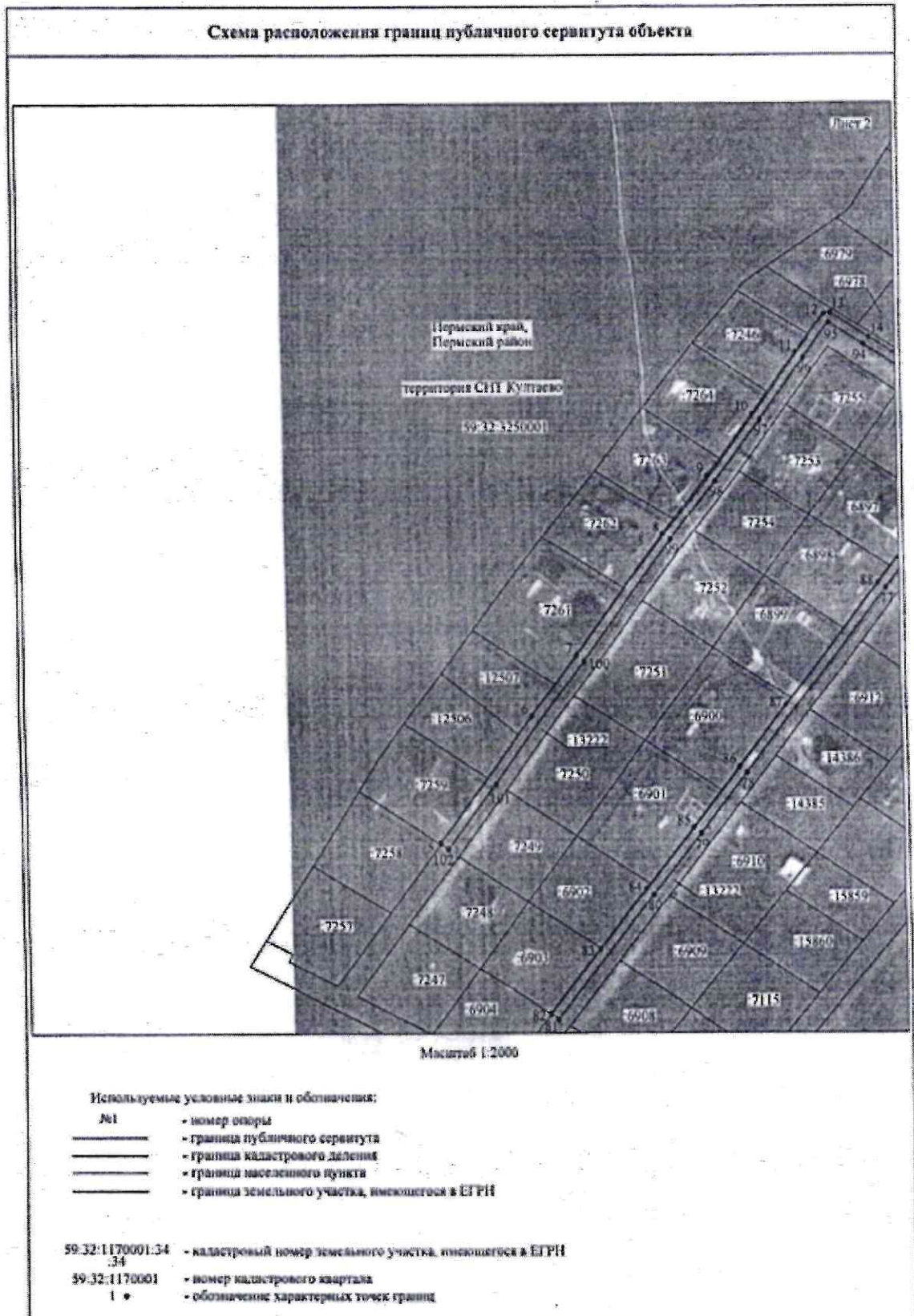
Приложение № 6  
к распоряжению  
комитета имущественных  
отношений администрации  
Пермского муниципального района  
от 24.05.2022 № 2219



Приложение № 7  
 к распоряжению  
 комитета имущественных  
 отношений администрации  
 Пермского муниципального района  
 от 24.05.2022 № 2219



Приложение № 8  
к распоряжению  
комитета имущественных  
отношений администрации  
Пермского муниципального района  
от 24.05.2022 № 2219



Приложение № 9  
к распоряжению  
комитета имущественных  
отношений администрации  
Пермского муниципального района  
от 24.05.2022 № 2219

